



Solid Edge Správa požadavků

Získejte kontrolu nad svými daty, včetně požadavků

Výhody

- Organizace zadání konstrukce
- Snadné posouzení změn požadavků a konstrukce
- Prokázání plnění smlouvy
- Dodržení standardů požadavků na kvalitu

Shrnutí

Schopnost přesně zaznamenávat, udržovat a sledovat klíčové principy v konstrukci a výrobě výrobků je zásadní pro splnění standardů kvality. Modul Solid Edge Správa požadavků nabízí širokou škálu nástrojů pro sledování dat, které podporují práci projektových manažerů od zahájení projektu až po jeho dokončení. Uživatelé díky němu mohou snadno a s okamžitou odezvou vyhledávat a následně zpracovávat položky a úkoly. Funkce správy požadavků jsou zcela integrovány do Solid Edge, což umožňuje spravovat požadavky přímo při práci se Solid Edge součástmi a sestavami.

Funkce

Solid Edge Správa požadavků je výkonné řešení s mnoha nástroji pro správu projektů, které přinášejí úsporu času a omezují výskyt chyb. Solid Edge Správa požadavků nabízí okamžitý přístup k požadavkům výrobku, přiřazování ID úlohám, interaktivní pracovní

postupy a zprostředkovává důležité informace vedení společnosti. Tím usnadňuje komunikaci s vedením podniku. Správci požadavků a projektoví manažeři mohou uživatelům přidělit konkrétní oprávnění, například k vytváření komentářů a schvalování. Solid Edge Správa požadavků také nabízí funkce zabezpečení, například autentizace pomocí rolí a pověření. Tyto funkce zajišťují přísná pro optimální průběh projektu.

Solid Edge Správa požadavků je doplněk aplikace Solid Edge. Abyste ho mohli začít používat, je nutné mít základní licenci Solid Edge.

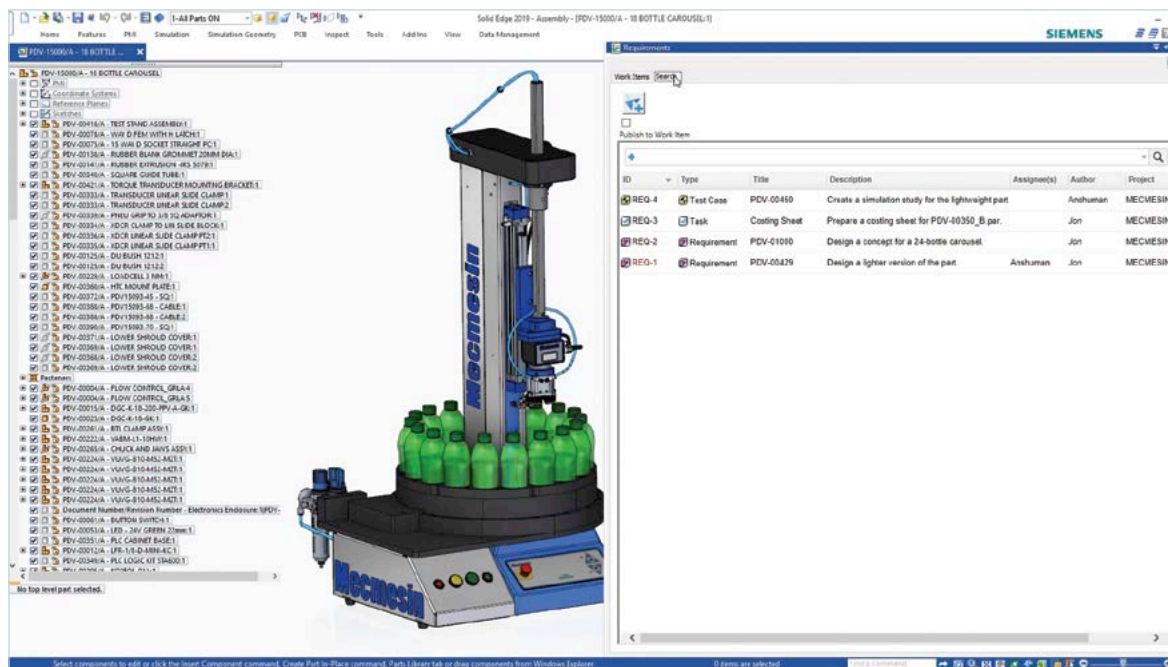
Škálovatelný pro budoucnost

Modul Solid Edge Správa požadavků je plně škálovatelné řešení Polarion Requirements™, Polarion ALM™ a Polarion QA™ pro komplexní správu softwarových systémů a je možné jej upgradovat na další produkty Polarion.

Větší přidaná hodnota

Solid Edge je portfolio cenově dostupných, snadno nasaditelných a výkonných softwarových nástrojů pro vývoj výrobků nové generace. Přináší uživatelům bohaté funkce pro strojní a elektro konstrukci, simulace, přípravu výroby, tvorbu technické dokumentace, správu dat a cloudovou spolupráci.

Solid Edge Správa požadavků



Solid Edge Správa požadavků umí kontrolovat hmotnost a materiálové požadavky určité součásti v sestavě.

Doporučené systémové požadavky

- 64bitový operační systém Windows 10
- 8 GB paměti RAM nebo více
- True color (32 bitů) nebo 16 miliónů barev (24 bitů)
- Rozlišení obrazovky: 1280 x 1024 nebo vyšší, širokoúhlý formát

Minimální konfigurace systému

- Některý z výše uvedených 64bitových operačních systémů
- 4 GB paměti RAM nebo více
- 65 tisíc barev.
- Rozlišení obrazovky: 1280 x 1024 nebo vyšší
- K instalaci Solid Edge je třeba 10 GB volného místa na disku

Požadavky na hardware serveru

- Microsoft Windows Server 2012 (nebo aktualizace), nebo Microsoft Windows Server 2016 (nebo aktualizace)
- 64bitový operační systém
- Paměť RAM: minimálně 4 GB, doporučeno 8 GB nebo více
- Minimální volné místo na disku: 10 GB; doporučeno: 40 GB nebo více
- Připojení klient/server: alespoň 1 Mbit/sec
- Microsoft Windows 8.1 nebo 10 (pro testování)

Industrial Technology Systems, s.r.o.
Pod Karlovskou silnicí 32
161 00 Praha 6
Tel: 602 210 739
Email: its@itscz.net
www.itscz.eu
www.cadsystem.cz

Siemens PLM Software
www.siemens.com/plm

Siemens Industry Software, s.r.o.
+420 266 790 411
infoc.plm@siemens.com

© 2018 Siemens Product Lifecycle Software Inc. Siemens, logo Siemens a SIMATIC IT jsou registrované ochranné známky společnosti Siemens AG. Camstar, D-Cubed, Femap, Fibersim, Geolus, GO PLM, I-deas, JT, NX, Parasolid, Solid Edge, Syncrofit, Teamcenter a Tecnomatix jsou ochranné známky a registrované ochranné známky společnosti Siemens Product Lifecycle Management Software Inc. nebo jejich dceřiných společností v USA a dalších zemích. Všechny ostatní ochranné známky, včetně registrovaných ochranných známek nebo servisních známek, náleží jejím příslušným držitelům.

72631-A2 CS 11/18 o2e